



**성결대학교**  
SUNGKYUL UNIVERSITY

성결대학교 캐릭터 메뉴얼

# Contents

---

## 01 Character

Background Story / Profile / Turn around / Colors

## 02 Guideline

Regulations

## 03 Application

2D,3D Facial expression / 2D,3D Movement / Character emblem

## 04 Product

# Character



## “캠퍼스 불빛 속에 머무는 작은 존재들”

캠퍼스 곳곳의 가로등, 스탠드, 전자게시판 같은 빛이 새어 나오는 틈에는  
외형이 똑같은 작은 빛 존재들이 숨어 살아갑니다.  
이들은 한 장소에 머물지 않고 도서관·강의실·운동장 등  
다양한 불빛을 아지트 삼아 이동합니다.  
밝은 공간에서 에너지를 충전하며 학생들의 반짝이는 순간을  
조용히 지켜보는 캠퍼스의 작은 빛 친구들입니다.





## “어둠 속에서 가장 먼저 반짝이는, 작은 빛 하나!”

### 이름 : 스쿠아(SKUAH) / 애칭- 쿠아 (KUAH)

스쿠아(SKUAH)는 SungKyul University의 영문 이니셜 SKU에, 학생들의 최상의 성취와 무한한 잠재력을 뜻하는 A++, 그리고 Holy-Hope-Breath의 의미를 담은 H를 더해 만든 이름입니다. 특히 H는 두 개의 성장 기호(++)가 모여 있는 듯한 별 모양을 닮아 있어, 성결대학교의 거룩한 가치와 희망, 그리고 캠퍼스에 생명력과 활력을 불어넣는 [생명의 호흡]을 상징해요.

스쿠아는 이렇게 탄생한 캠퍼스의 별빛 캐릭터입니다. 학교 곳곳의 빛 속에서 태어나 학생들의 성장과 가능성을 비추고, 새로운 변화와 작은 신호를 누구보다 먼저 발견하는 호기심 많은 탐험가예요. 학생들 곁에 다가가 반짝이는 에너지와 응원을 전하며, 성결대학교의 밝은 가치와 따뜻한 희망을 함께 전해주는 존재입니다.

### 사는 곳 : 빛이 있는 곳은 다 내 집!

가로등, 스탠드, 도서관, 자동문 센서 불빛, 심지어 커피 자판기의 LED까지! 하루에도 몇십 번씩 빛과 빛 사이를 점프하며 캠퍼스를 누비는 중입니다.

### 특징

빛과 별 사이 어디쯤 되는 외형으로 머리끝에 맑은 물방울을 달고 다니며, 기분과 감정에 따라 몸 색상이 바뀌기도 합니다. (기분 좋을 땐 밝아졌다가, 화나면 빨강계, 우울하면 파랑계도 바뀜)

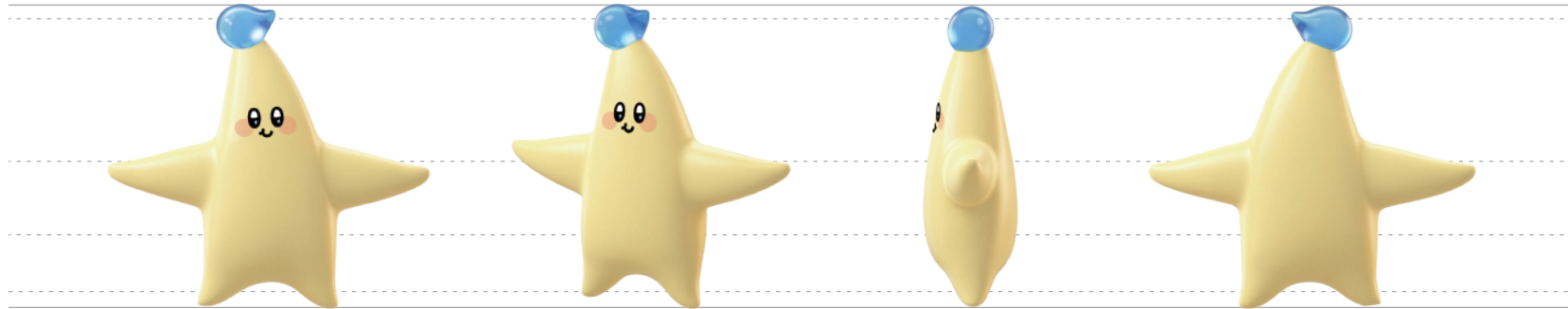
### 능력

빛과 빛 사이를 타고 순간 이동할 수 있습니다. 머리 위에 있는 성스러운 물방울이 안테나 역할을 하여, 주변의 변화나 도움 신호를 감지하면 미세하게 진동합니다.

기본형\_의상 ver



의상X ver



## Character Colors



성수, 눈 반짝이  
C35 M0 Y0 K0  
R173 G222 B248  
PANTONE 291C  
#addef8



피부  
C0 M5 Y50 K0  
R255 G240 B150  
PANTONE 0131C  
#fff096



입안, 볼터치(투명도 40%)  
C0 M60 Y55 K0  
R239 G132 B101  
PANTONE 2345C  
#ef8465



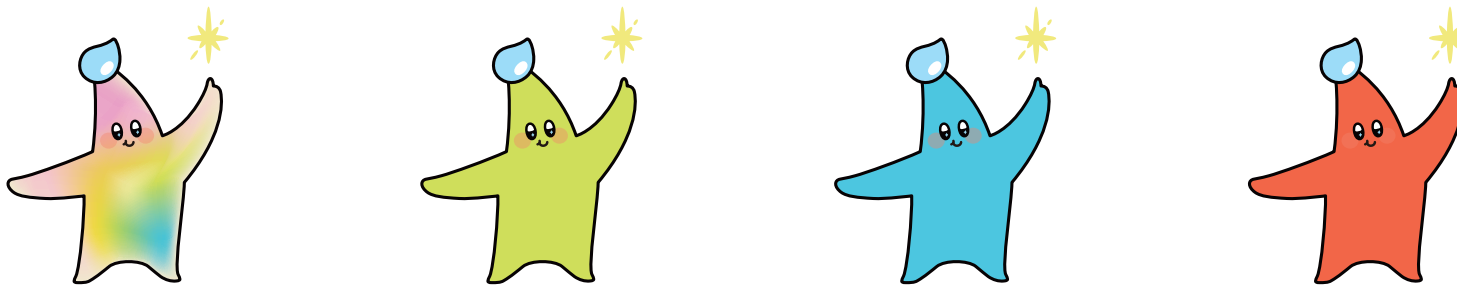
옷 소매 및 몸통  
C95 M90 Y50 K25  
R29 G44 B80  
PANTONE 295C  
#1d2c50

베이직 컬러



캐릭터 컬러 적용예시\_2D

상황에 따라 캐릭터의 컬러 변경은 가능하나, 성결대학교 승인 후 사용가능합니다.



### 캐릭터 컬러 적용예시\_3D

상황에 따라 캐릭터의 컬러 변경은 가능하나, 성결대학교 승인 후 사용가능합니다.



# Guideline



## 기본관리지침

본 매뉴얼은 성결대학교 "SKUAH"의 디자인 사용 가이드입니다.

저작물의 이미지 확립과 향상, 효율적 관리 등을 위해 상세히 검토, 작업 된 관리지침으로 정확히 이해, 활용해야 하며 저작물의 고유한 Identity 즉, 통합적인 브랜드 이미지 관리를 위한 지침서로 외부에 무단 유출, 복제할 수 없습니다.

Artwork 사용 시 본 매뉴얼에 수록된 내용을 임의로 해석하거나 변경해서 사용할 수 없으며, 이해가 되지 않거나 궁금한 사항이 있을 경우, 반드시 성결대학교와 상의하도록 합니다.

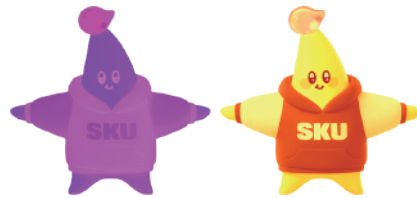
본 매뉴얼 내용 중 상황에 따라 변화가 필요하다고 인정되는 경우에는 성결대학교의 면밀한 검토 후 수정, 보완하도록 합니다.

## 1) 캐릭터 사용 금지 규정

캐릭터는 승인되지 않은 상업적 용도나 제3자 브랜드와의 무단 콜라보에 사용할 수 없습니다. 캐릭터의 외형, 설정, 성격을 임의로 변경하거나 왜곡하는 행위는 금지됩니다. 이는 2D,3D 버전 모두 동일하게 적용됩니다.



⊘ 캐릭터의 비율을 변형하거나 조정한 경우



⊘ 승인받지 않고 캐릭터 색상을 임의로 조정한 경우



⊘ 캐릭터를 반전해서 사용할 경우 SKU 로고가 반전되지 않게 주의



⊘ 캐릭터에 투명도를 적용한 경우



⊘ 캐릭터의 이목구비 비율을 변경한 경우



⊘ 캐릭터의 요소를 삭제/변경한 경우



⊘ 캐릭터 기본 의상에 로고를 삭제/수정한 경우



⊘ 캐릭터를 복잡한 배경 위에 적용한 경우

## 2) 캐릭터 최소 크기 규정

온/오프라인 매체에 활용 시 가이드라인에 제시된 최소사이즈 규정을 준수하는 것을 권장합니다.  
 메인 캐릭터만 사용할 경우, 메인 캐릭터의 크기가 25mm이하로 작아지지 않도록 사용합니다.  
 메인 캐릭터와 서브 캐릭터를 같이 사용할 경우, 가장 작은 서브 캐릭터의 크기가 15mm 이하로 작아지지 않도록 사용합니다. 이는 2D,3D 버전 모두 동일하게 적용됩니다.

### 캐릭터 개인 사용 시



인쇄매체 적용 시



디지털 매체 적용 시

## 3) 캐릭터 최소 공간 규정

온/오프라인 매체에 활용 시 가이드라인에 제시된 최소 공간 규정을 준수하는 것을 권장합니다.  
 이는 2D,3D 버전 모두 동일하게 적용됩니다.

### 캐릭터 개인 사용 시



# Application





기본



기분 최고!



거절



웃음



집중



감동



감지중...



윙크



키포즈(반짝!)



인사



엄지척



박수



감동



No No!



기분 최고!



시험공부 / A+



순간이동



별 궤적 점프



안테나 감지



기본



기분 최고!



거절



웃음



집중



감동



감지중...



윙크



키포즈(반짝!)



인사



엄지척



박수



감동



No No!

기존 성결대학교 엠블럼과 캐릭터가 결합된 형태의 엠블럼 입니다.

3D ver



2D 컬러 ver



2D 1도 ver



# Product





01\_베이직 인형키링



02\_롱테일 인형키링



03\_pvc 키링



04\_무드등



05\_다이어리+pvc 키링



06\_에폭시 스티커



07\_실리콘 볼펜



08\_에어벌룬



09\_야광키링



10\_수면양말



Thank you!

